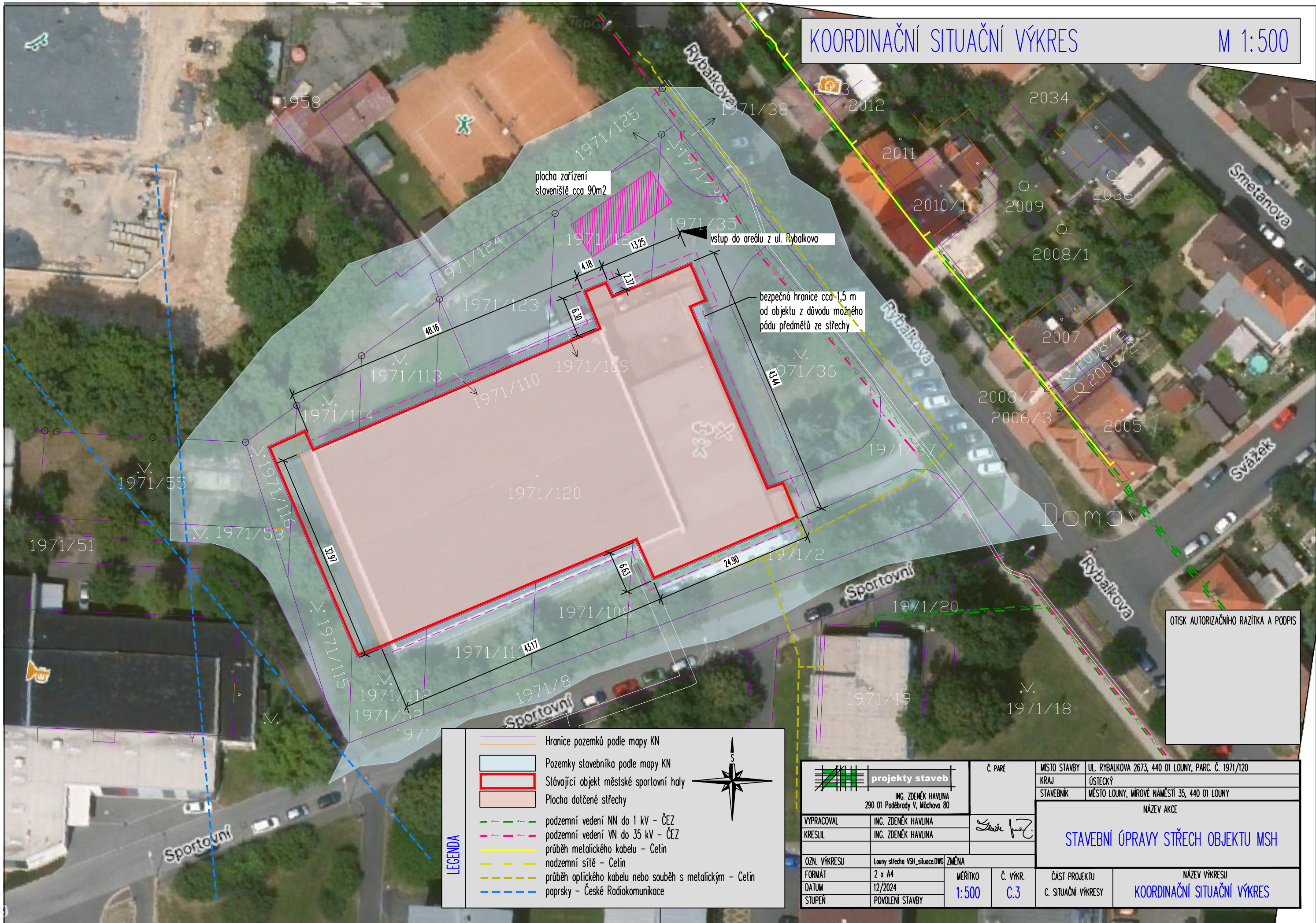


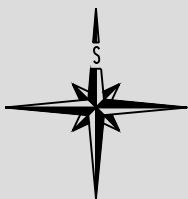
KOORDINAČNÍ SITUAČNÍ VÝKRES


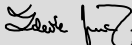
M 1:500



OTISK AUTORIZAČNÍHO RAZÍTKA A PODPIS

LEGENDA		Hranice pozemků podle mapy KN
		Pozemky stavebníka podle mapy KN
		Stávající objekt městské sportovní haly
		Plocha dotčené střechy
		podzemní vedení NN do 1 kV - ČEZ
		podzemní vedení VN do 35 kV - ČEZ
		průběh metalického kabelu - Cetin
		nadzemní sítě - Cetin
		průběh optického kabelu nebo souběh s metalickým - Cetin
		paprsky - České Radiokomunikace



<div><div>projekty staveb</div></div> <div>ING. ZDENĚK HAVLÍN 290 01 Poděbrady V, Máchova 80</div>		Č. PARÉ		MÍSTO STAVBY UL. RYBALKOVA 2673, 440 01 LOUNY, PARC. Č. 1971/120	
VYPRACOVAL ING. ZDENĚK HAVLÍN				KRAJ ÚSTECKÝ	
KRESLIL ING. ZDENĚK HAVLÍN				STAVEBNÍK MĚSTO LOUNY, MIROVÉ NÁMĚSTÍ 35, 440 01 LOUNY	
				NÁZEV AKCE STAVEBNÍ ÚPRAVY STŘECH OBJEKTU MSH	
OZN. VÝKRESU Louny střecha VSH_situace.DWG		ZMĚNA			
FORMÁT 2 x A4		MĚŘÍTKO 1:500			
DATUM 12/2024		Č. VÝKR. C.3			
STUPĚŇ POVOLENÍ STAVBY		ČÁST PROJEKTU C. SITUAČNÍ VÝKRESY			
				NÁZEV VÝKRESU KOORDINAČNÍ SITUAČNÍ VÝKRES	